

TENTANG KKD

Kelompok Keilmuan Dosen (KKD) adalah *Instrument* dan *platform* kedosenan yang dirancang untuk **tujuan (1)** Memetakan kompetensi dosen berdasarkan kekhususan bidang ilmunya **(2)** Mendorong dan memfasilitasi dosen untuk aktif mengikuti perkembangan Iptek **(3)** Memelihara atmosfer akademik berdasarkan tradisi ilmiah dan budaya akademik.

Pada khasanah lain, Platform KKD **bermanfaat** pada **(1)** Terbentuknya peta kompetensi dosen **(2)** Terciptanya atmosfer akademik, berbasis penguasaan ilmu & teknologi **(3)** Adanya produk-produk saintifik **(4)** Terbentuknya sistem regulasi fasilitas akademik yang lebih baik.

METODE PENYUSUNAN

KKD disusun berdasarkan ekstraksi bidang ilmu pada **(1)** Homebase kurikulum (min. 20 kurikulum asosiatif, dalam dan luar negeri), **(2)** *Scope of disciplines* pada puluhan/ratusan jurnal ilmiah bereputasi (agregasi 50-250 disiplin ilmu), **(3)** Repository of cascading disciplines, **(4)** Content disciplines pada *Textbook* korelatif, dan **(5)** Asosiasi keilmuan. Selanjutnya, rangkaian disiplin ilmu dikelompokkan berdasarkan kesubrupunan secara kohesif dan koherensif dengan pendekatan epistemologi keilmuan, terakhir divisualisasikan dengan analisis *fishbone*.

TATA CARA DEKLARASI KEPAKARAN DOSEN

Tiap dosen memantapkan pilihan bidang ilmu kepakaran yang akan ditekuni sepanjang masa, berdasarkan **(a)** bidang ilmu saat menempuh pendidikan **(b)** pengampunan mata kuliah **(c)** publikasi ilmiah *Papers* pada jurnal ilmiah **(d)** Publikasi buku **(e)** dan bidang ilmu korelatif saat mendeposit Hak Kekayaan Intelektual.

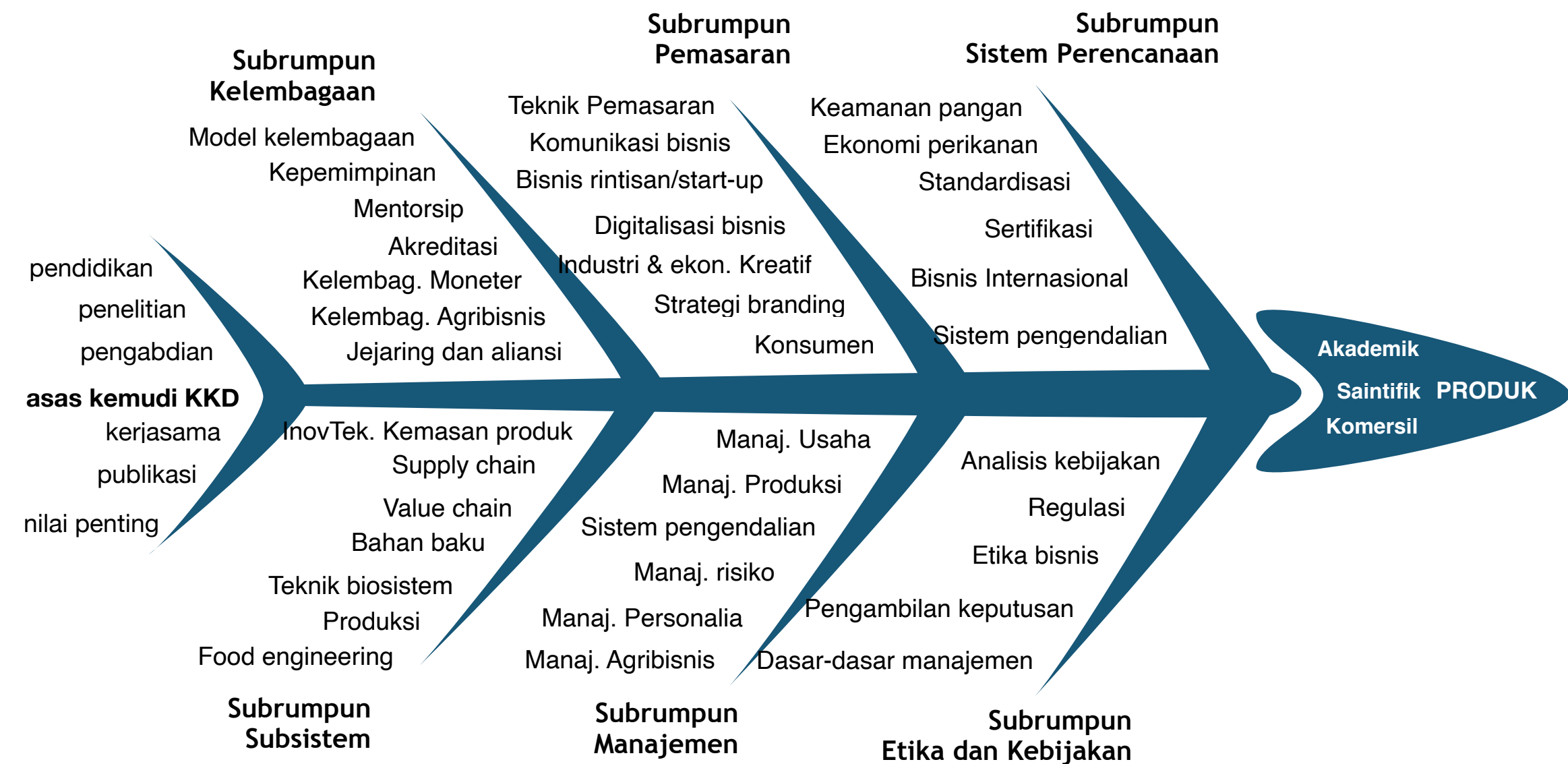
Tiap dosen memilih Kesubrupunan yang akan ditekuni, dengan formula **3 plus 1**, artinya pilihlah 3 bidang ilmu pada suatu Kesubrupunan, kemudian pilih 1 bidang ilmu pendukung pada Kesubrupunan lainnya.

Contoh, Dosen A, memilih fokus dan pakar pada **kesubrupunan Manajemen**, dengan kepakaran utama (*Manajemen usaha*), Minat kepakaran lainnya (*Manaj. Personalia, Manaj. Produksi*), serta memilih satu bidang ilmu pada **Kesubrupunan Pemasaran** (yaitu *komunikasi*).

Penyusunan KKD secara nasional adalah bagian dari program transformasi pendidikan tinggi vokasi, Kementerian Kelautan dan Perikanan (Bidang Penelitian dan Pengabdian Masyarakat). Flyer ini diekstrak dari dokumen KKD dosen PTV KKP. Corresponding program: Kadarusman Ph.D, Telp. 081210220725, eMail:kadarusman@kkp.go.id

KELOMPOK KEILMUAN DOSEN AGRIBISNIS PERIKANAN

(PLUS NOMENKLATUR ASOSIATIFNYA)



1 Research group-Subrupun ilmu
KELEMBAGAAN
Center for Agribusiness Governance
LOLITA Kelembagaan Agribisnis
Laboratorium Kelembagaan Agribisnis

4 Research group-Subrupun ilmu
MANAJEMEN
Center for Agribusiness Management
LOLITA Pengelolaan Agribisnis
Laboratorium Manajemen Agribisnis

2 Research group-Subrupun ilmu
SUBSISTEM AGRIBISNIS
Center for Subsistem Agribusiness
LOLITA Subsistem Agribisnis
Laboratorium Subsistem Agribisnis

5 Research group-Subrupun ilmu
SISTEM PERENCANAAN AGRIBISNIS
Center for Agribusiness Management
LOLITA Pengelolaan Agribisnis
Lab. Perencanaan dan Pengendalian

3 Research group-Subrupun ilmu
PEMASARAN
Center for Marketing Studies
LOLITA Pemasaran
Laboratorium Pemasaran Agribisnis

6 Research group-Subrupun ilmu
ETIKA DAN KEBIJAKAN
Center for Marine dan Fisheries Policies
LOLITA Kebijakan Kelautan dan Perikanan
Lab. Etika Bisnis dan Kebijakan